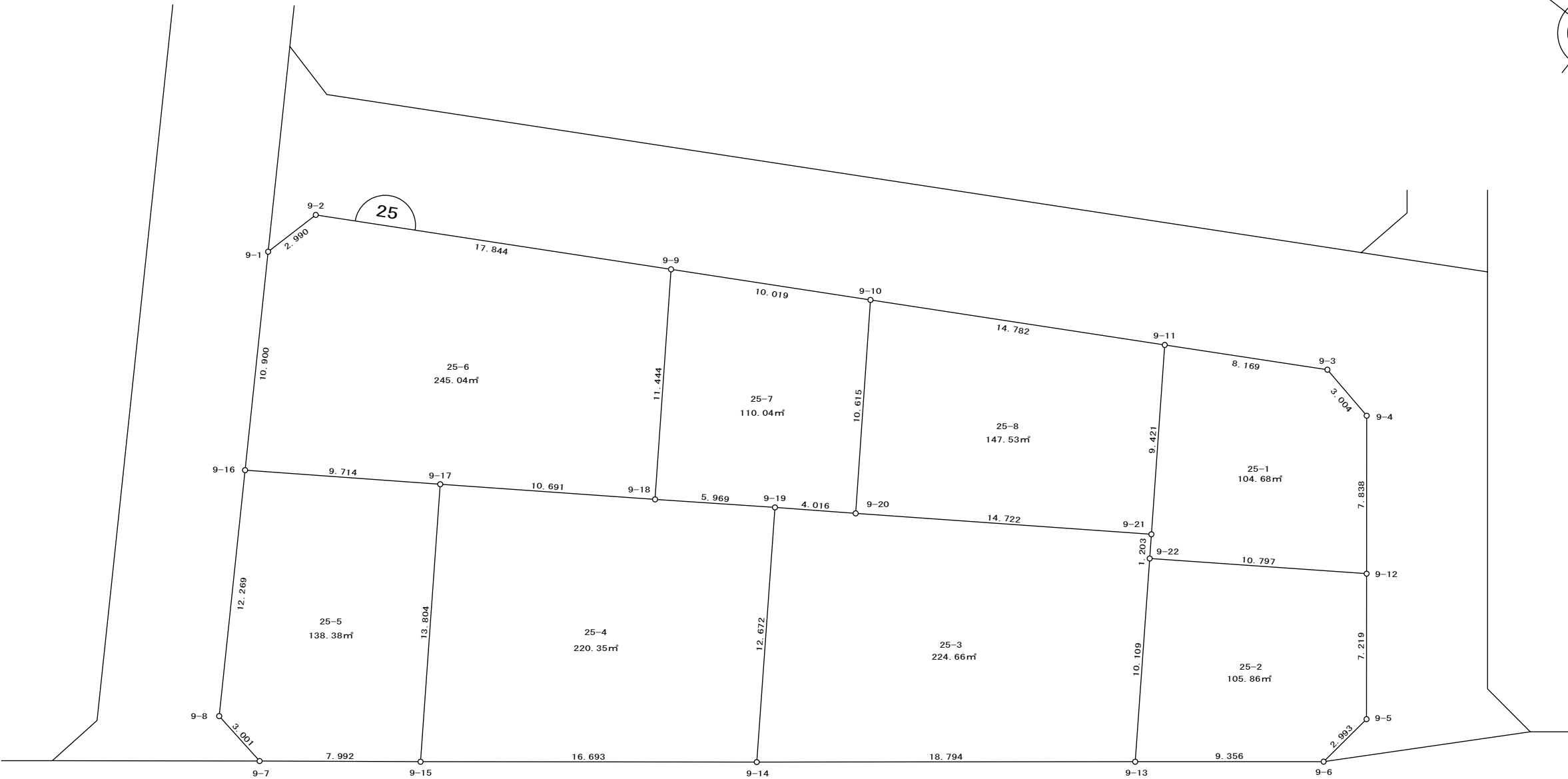
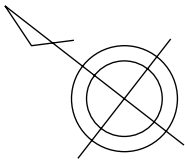


原 新 町 25番地1～8



参考資料

※記載内容は換地処分当時のものです。 上尾市

座 標 面 積 計 算 簿

参考資料

※記載内容は換地処分当時のものです。 上尾市

上尾市原新町									
地 番 :	25-1								
点 名	[1]	[2]	[3]	[4]	[2]*[3]	[1]*[4]	方向角	夾 角	距 離
	X(i)	X(i+1)-X(i-1)	Y(i)	Y(i+1)-Y(i-1)					
9-11	-1404.077	-1.882	-23048.790	11.815	43377.822780	-16589.169755	150-45-41	274-36-00	8.169
9-3	-1411.205	-10.070	-23044.800	3.384	232061.136000	-4775.517720	191-38-21	220-52-40	3.004
9-4	-1414.147	-7.752	-23045.406	-6.795	178647.987312	9609.128865	232-08-46	220-30-25	7.838
9-12	-1418.957	4.154	-23051.595	-12.208	-95756.325630	17322.627056	326-07-12	273-58-26	10.797
9-22	-1409.993	9.634	-23057.614	-5.020	-222137.053276	7078.164860	56-09-05	270-01-53	1.203
9-21	-1409.323	5.916	-23056.615	8.824	-136402.934340	-12435.866152	56-09-41	180-00-36	9.421
合 計				倍面積	-209.367154	209.367154			40.432
				面 積	104.68	104.68			

座 標 面 積 計 算 簿

参考資料

※記載内容は換地処分当時のものです。 上尾市

上尾市原新町									
地 番 :	25-2								
点 名	[1]	[2]	[3]	[4]	[2]*[3]	[1]*[4]	方向角	夾 角	距 離
	X(i)	X(i+1)-X(i-1)	Y(i)	Y(i+1)-Y(i-1)					
9-22	-1409.993	-3.339	-23057.614	14.419	76989.373146	-20330.689067	146-07-12	269-55-41	10.797
9-12	-1418.957	-13.393	-23051.595	0.318	308730.011835	-451.228326	232-09-25	266-02-13	7.219
9-5	-1423.386	-4.042	-23057.296	-8.669	93197.590432	12339.333234	277-25-44	225-16-19	2.993
9-6	-1422.999	7.768	-23060.264	-8.718	-179132.130752	12405.705282	322-04-50	224-39-06	9.356
9-13	-1415.618	13.006	-23066.014	2.650	-299996.578084	-3751.387700	56-11-31	274-06-41	10.109
合 計				倍面積	-211.733423	211.733423			40.474
				面 積	105.86	105.86			

座 標 面 積 計 算 簿

参考資料

※記載内容は換地処分当時のものです。 上尾市

上尾市原新町									
地 番 :	25-3								
点 名	[1]	[2]	[3]	[4]	[2]*[3]	[1]*[4]	方向角	夾 角	距 離
	X(i)	X(i+1)-X(i-1)	Y(i)	Y(i+1)-Y(i-1)					
9-19	-1393.750	3.703	-23067.037	12.758	-85417.238011	-17781.462500	146-20-30	270-07-28	4.016
9-20	-1397.093	-15.573	-23064.811	10.422	359188.301703	-14560.503246	146-10-18	179-49-48	14.722
9-21	-1409.323	-12.900	-23056.615	7.197	297430.333500	-10142.897631	236-09-05	269-58-47	1.203
9-22	-1409.993	-6.295	-23057.614	-9.399	145147.680130	13252.524207	236-11-31	180-02-26	10.109
9-13	-1415.618	9.197	-23066.014	-19.955	-212138.130758	28248.657190	322-03-38	265-52-07	18.794
9-14	-1400.796	21.868	-23077.569	-1.023	-504660.278892	1433.014308	56-13-02	274-09-24	12.672
合 計				倍面積	-449.332328	449.332328			61.516
				面 積	224.66	224.66			

座 標 面 積 計 算 簿

参考資料

※記載内容は換地処分当時のものです。 上尾市

上尾市原新町									
地 番 :	25-4								
点 名	[1]	[2]	[3]	[4]	[2]*[3]	[1]*[4]	方向角	夾 角	距 離
	X(i)	X(i+1)-X(i-1)	Y(i)	Y(i+1)-Y(i-1)					
9-17	-1379.926	-1.198	-23076.334	17.422	27645.448132	-24041.070772	146-09-46	269-58-38	10.691
9-18	-1388.806	-13.824	-23070.381	9.297	318924.946944	-12911.729382	145-55-36	179-45-50	5.969
9-19	-1393.750	-11.990	-23067.037	-7.188	276573.773630	10018.275000	236-13-02	270-17-26	12.672
9-14	-1400.796	6.142	-23077.569	-20.766	-141742.428798	29088.929736	322-11-18	265-58-16	16.693
9-15	-1387.608	20.870	-23087.803	1.235	-481842.448610	-1713.695880	56-11-08	273-59-50	13.804
合 計				倍面積	-440.708702	440.708702			59.829
				面 積	220.35	220.35			

座 標 面 積 計 算 簿

参考資料

※記載内容は換地処分当時のものです。 上尾市

上尾市原新町									
地 番 :	25-5								
点 名	[1]	[2]	[3]	[4]	[2]*[3]	[1]*[4]	方向角	夾 角	距 離
	X(i)	X(i+1)-X(i-1)	Y(i)	Y(i+1)-Y(i-1)					
9-16	-1371.851	-1.600	-23081.734	15.821	36930.774400	-21704.054671	146-13-41	268-04-57	9.714
9-17	-1379.926	-15.757	-23076.334	-6.069	363613.794838	8374.770894	236-11-08	269-57-27	13.804
9-15	-1387.608	-1.354	-23087.803	-16.350	31260.885262	22687.390800	322-21-21	266-10-13	7.992
9-7	-1381.280	9.282	-23092.684	-4.352	-214346.292888	6011.330560	10-09-10	227-47-49	3.001
9-8	-1378.326	9.429	-23092.155	10.950	-217735.929495	-15092.669700	58-08-44	227-59-34	12.269
合 計				倍面積	-276.767883	276.767883			46.780
				面 積	138.38	138.38			

座 標 面 積 計 算 簿

参考資料

※記載内容は換地処分当時のものです。 上尾市

上尾市原新町									
地 番 :	25-6								
点 名	[1]	[2]	[3]	[4]	[2]*[3]	[1]*[4]	方向角	夾 角	距 離
	X(i)	X(i+1)-X(i-1)	Y(i)	Y(i+1)-Y(i-1)					
9-1	-1366.098	5.007	-23072.476	12.153	-115523.887332	-16602.188994	104-27-00	226-18-26	2.990
9-2	-1366.844	-16.326	-23069.581	11.594	376633.979406	-15847.189336	150-49-24	226-22-24	17.844
9-9	-1382.424	-21.962	-23060.882	-0.800	506463.090484	1105.939200	236-06-16	265-16-52	11.444
9-18	-1388.806	2.498	-23070.381	-15.452	-57629.811738	21459.830312	326-09-46	270-03-30	10.691
9-17	-1379.926	16.955	-23076.334	-11.353	-391259.242970	15666.299878	326-13-41	180-03-55	9.714
9-16	-1371.851	13.828	-23081.734	3.858	-319174.217752	-5292.601158	58-08-34	271-54-53	10.900
合 計				倍面積	-490.089902	490.089902			63.583
				面 積	245.04	245.04			

座 標 面 積 計 算 簿

参考資料

※記載内容は換地処分当時のものです。 上尾市

上尾市原新町									
地 番 :	25-7								
点 名	[1]	[2]	[3]	[4]	[2]*[3]	[1]*[4]	方向角	夾 角	距 離
	X(i)	X(i+1)-X(i-1)	Y(i)	Y(i+1)-Y(i-1)					
9-9	-1382.424	-2.367	-23060.882	14.381	54585.107694	-19880.639544	150-50-17	274-44-01	10.019
9-10	-1391.173	-14.669	-23056.000	-3.929	338208.464000	5465.918717	236-06-12	265-15-55	10.615
9-20	-1397.093	-2.577	-23064.811	-11.037	59438.017947	15419.715441	326-20-30	270-14-18	4.016
9-19	-1393.750	8.287	-23067.037	-5.570	-191156.535619	7763.187500	325-55-36	179-35-06	5.969
9-18	-1388.806	11.326	-23070.381	6.155	-261295.135206	-8548.100930	56-06-16	270-10-40	11.444
合 計				倍面積	-220.081184	220.081184			42.063
				面 積	110.04	110.04			



座 標 面 積 計 算 簿

参考資料

※記載内容は換地処分当時のものです。 上尾市

上尾市原新町									
地 番 :	25-8								
点 名	[1]	[2]	[3]	[4]	[2]*[3]	[1]*[4]	方向角	夾 角	距 離
	X(i)	X(i+1)-X(i-1)	Y(i)	Y(i+1)-Y(i-1)					
9-10	-1391.173	-6.984	-23056.000	16.021	161023.104000	-22287.982633	150-48-22	274-42-10	14.782
9-11	-1404.077	-18.150	-23048.790	-0.615	418335.538500	863.507355	236-09-41	265-21-19	9.421
9-21	-1409.323	6.984	-23056.615	-16.021	-161027.399160	22578.763783	326-10-18	270-00-37	14.722
9-20	-1397.093	18.150	-23064.811	0.615	-418626.319650	-859.212195	56-06-12	269-55-54	10.615
合 計				倍面積	-295.076310	295.076310			49.540
				面 積	147.53	147.53			